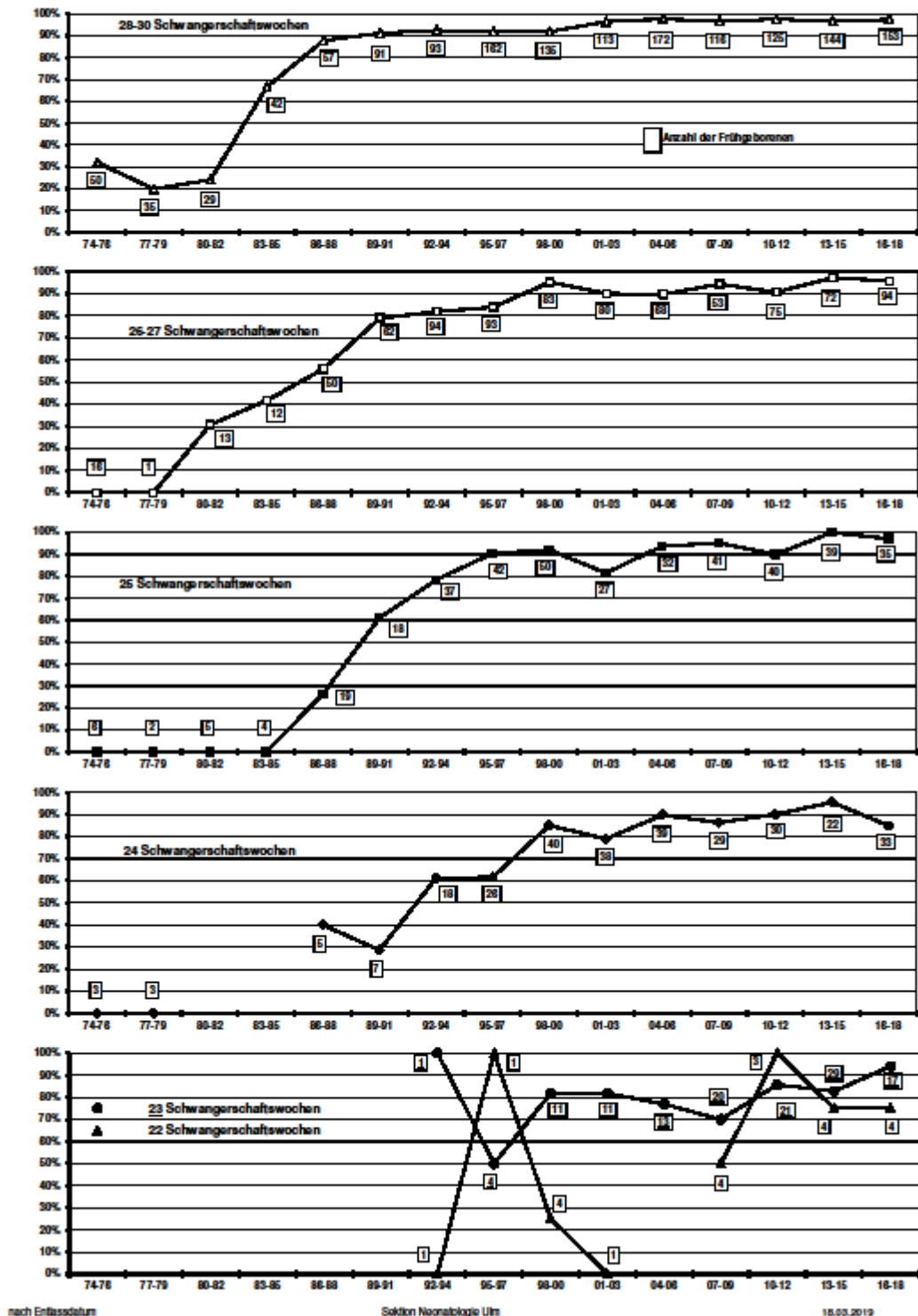


## Behandlungsergebnisse bei sehr unreifen Frühgeborenen am Perinatalzentrum Ulm

### 1. Überlebensrate sehr unreifer Frühgeborener am Perinatalzentrum Ulm in Abhängigkeit vom Schwangerschaftsalter im Zeitraum von 1974-2018

Entwicklung der Überlebensrate bei Frühgeborenen der Universitätskinderklinik Ulm 1974-2018



2. Körperliche und geistige Entwicklung der in Ulm geborenen sehr unreifen Frühgeborenen

**Hirnblutungsrate**

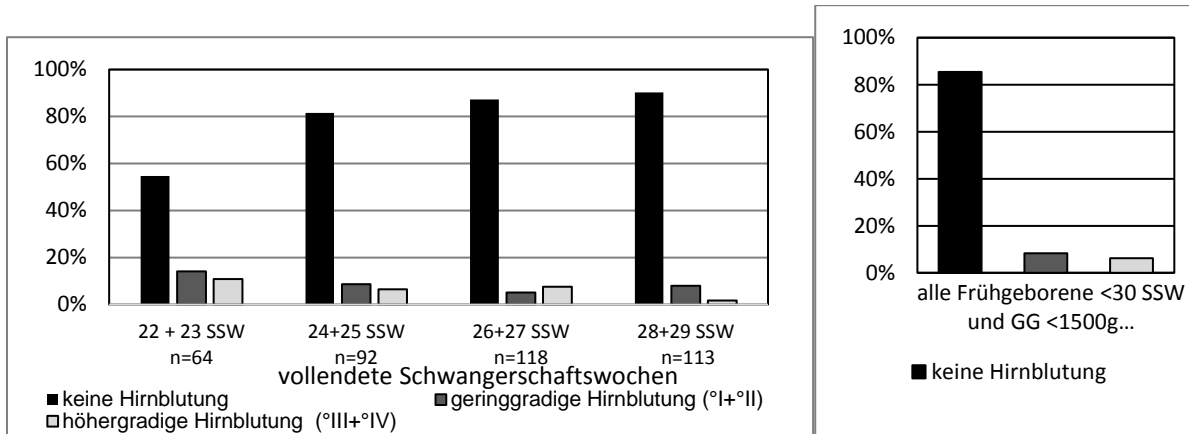


Abbildung 1 Hirnblutungsrate aller zwischen 08/2010-07/2015 in Ulm geborenen Kinder mit einem Gestationsalter <30 SSW und einem Geburtsgewicht <1500g.

**Überleben ohne Behinderung**

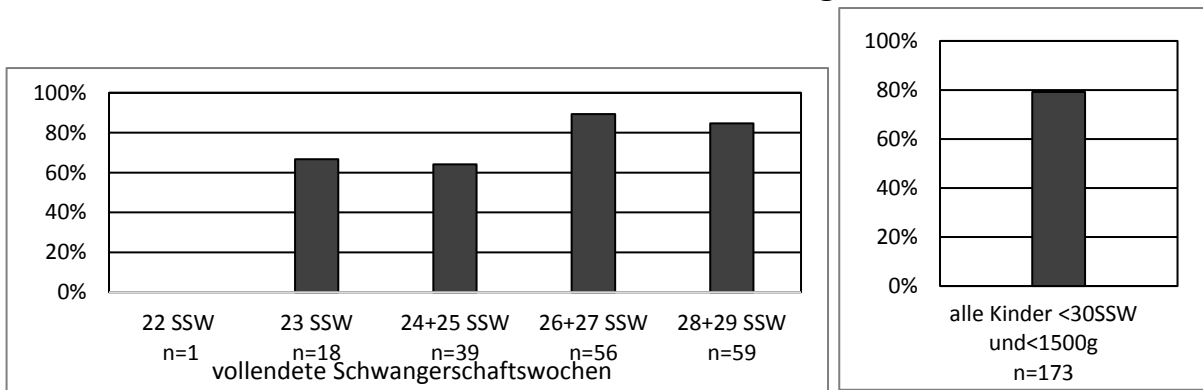


Abbildung 2 Überleben ohne Behinderung aller zwischen 08/2010-07/2013 in Ulm geborenen Kinder mit einem Gestationsalter <30 SSW und einem Geburtsgewicht <1500g. Behinderung bedeutet das Vorliegen mindestens einer der folgenden Probleme: Taubheit, Blindheit, Cerebralparese, deutlich unterdurchschnittliche mentale oder motorische Entwicklung im korrigierten Alter von 2 Jahren.

**Einschränkungen im korrigierten Alter von 2 Jahren**

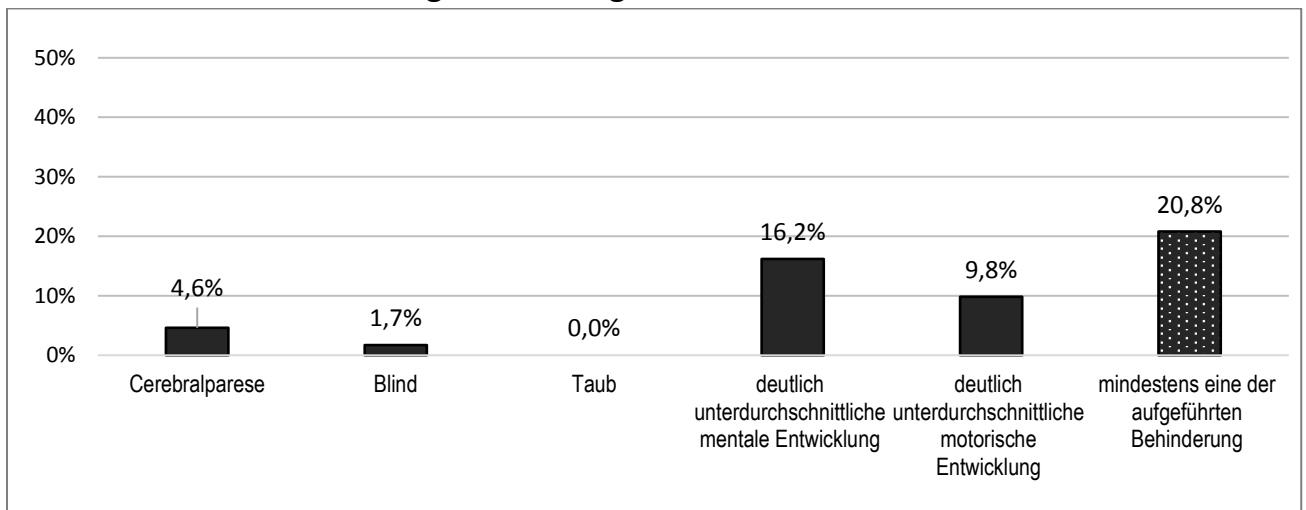


Abbildung 3 Vorliegende Behinderung im korrigierten Alter von 2 Jahren bei allen zwischen 08/2010-07/2013 in Ulm geborenen Kinder mit einem Gestationsalter <30 SSW und einem Geburtsgewicht <1500g (n=173).

## Vorliegen einer schweren Bewegungsstörung (Cerebralparese) im korrigierten Alter von 2 Jahren

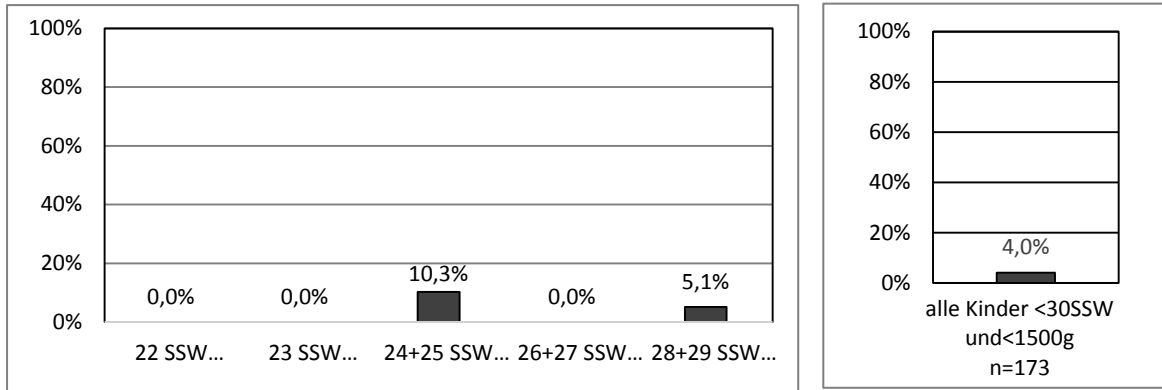


Abbildung 4 Anteil der Kinder mit Cerebralparese (schwere Bewegungsstörung) im korrigierten Alter von 2 Jahren aller zwischen 08/2010-07/2015 in Ulm geborenen Kinder mit einem Gestationsalter <30 SSW und einem Geburtsgewicht <1500g.

## Mentale und Motorische Entwicklung im korrigierten Alter von 2 Jahren

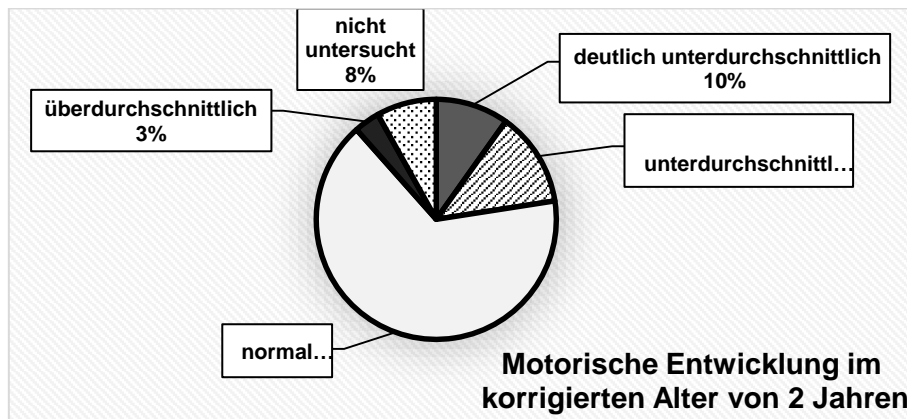


Abbildung 5 Motorische Entwicklung im korrigierten Alter von 2 Jahren aller zwischen 08/2010-07/2013 in Ulm geborenen Kinder mit einem Gestationsalter <30 SSW und einem Geburtsgewicht <1500g, untersucht mittels Bayley- II- Test (n=173)

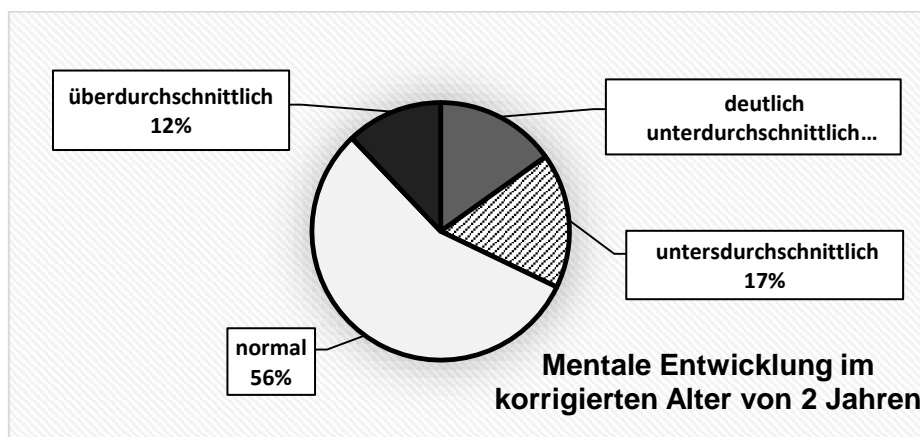


Abbildung 6 Mentale Entwicklung im korrigierten Alter von 2 Jahren aller zwischen 08/2010-07/2013 in Ulm geborenen Kinder mit einem Gestationsalter <30 SSW und einem Geburtsgewicht <1500g, untersucht mittels Bayley- II- Test (n=173)