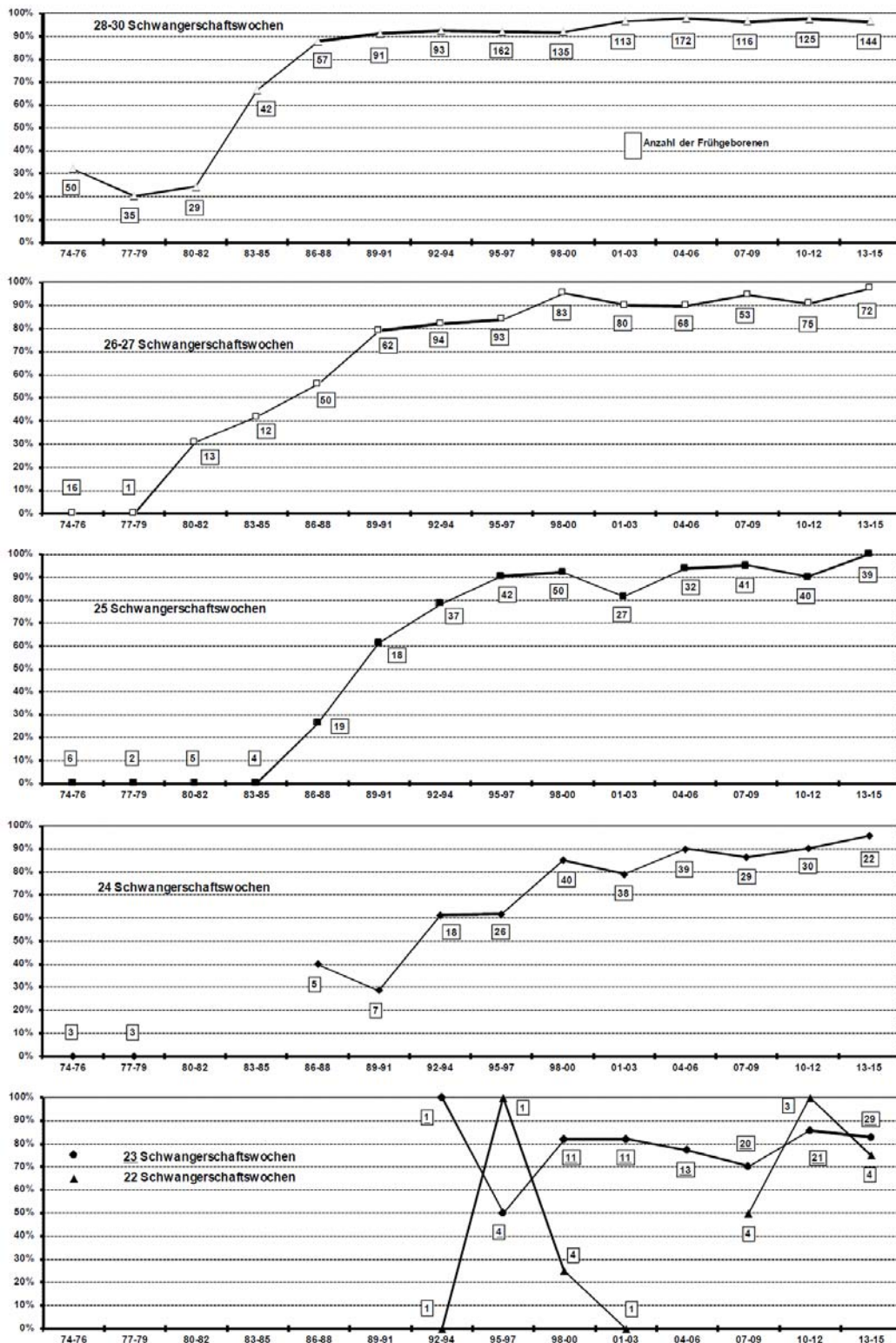


Behandlungsergebnisse bei sehr unreifen Frühgeborenen am Perinatalzentrum Ulm

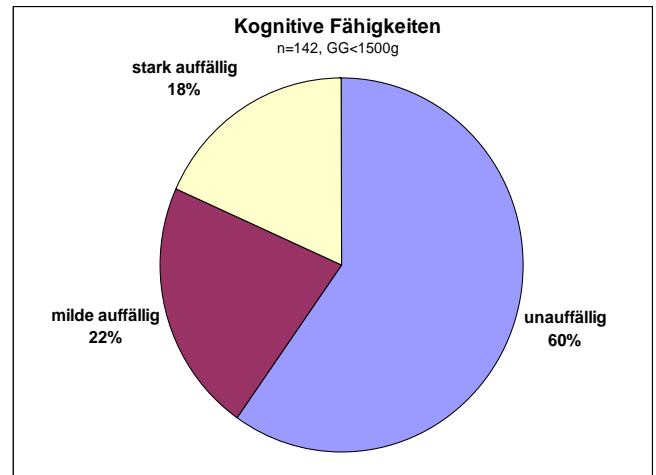
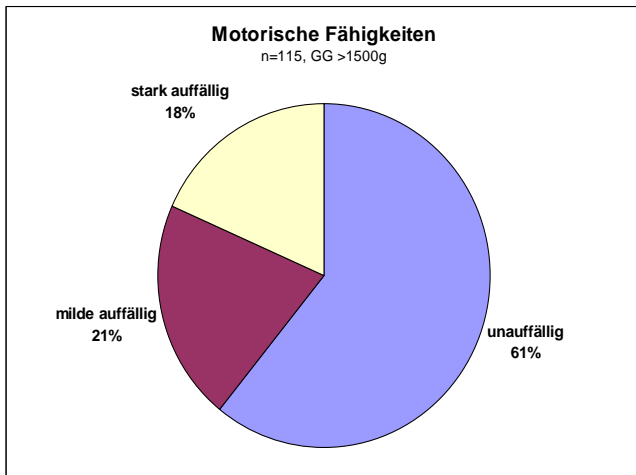
1.) Überlebensrate sehr unreifer Frühgeborener am Perinatalzentrum Ulm in Abhängigkeit vom Schwangerschaftsalter im Zeitraum von 1974-2015



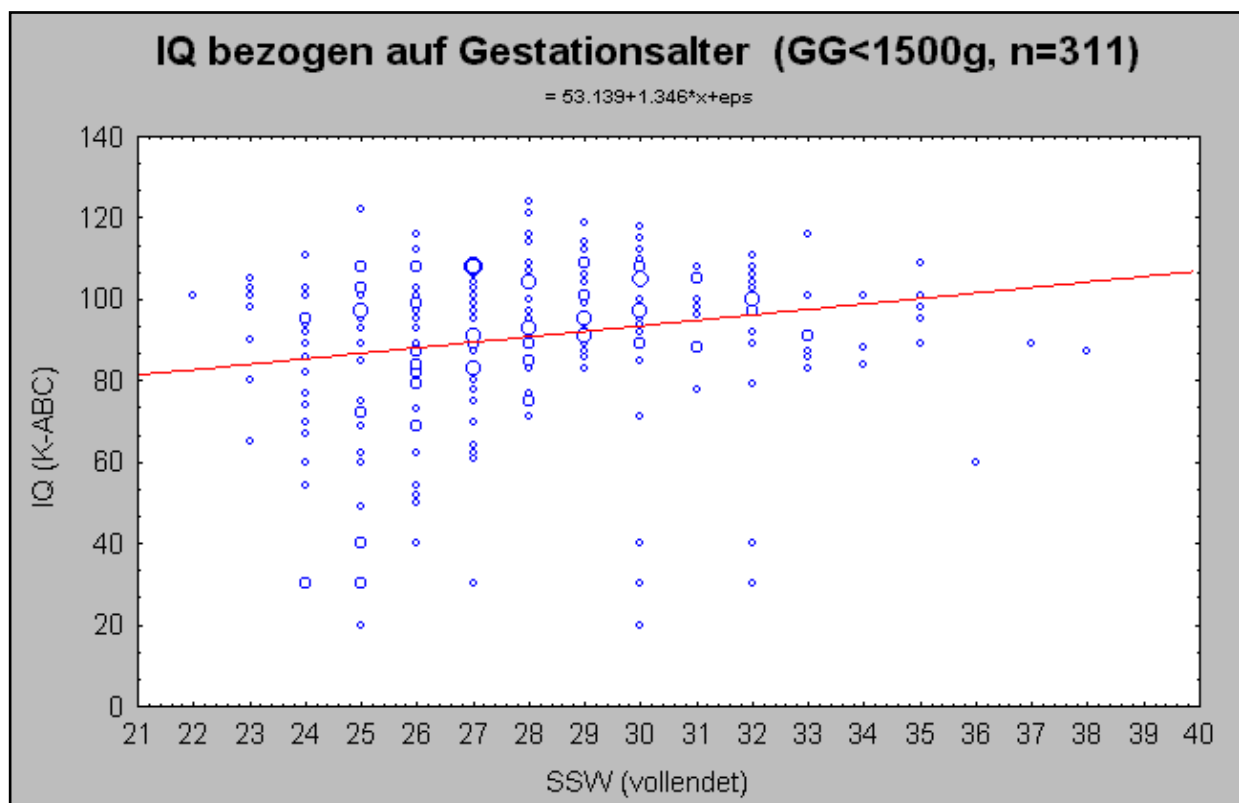
(gelistet sind alle im Perinatalzentrum Ulm geborenen und mit kurativem Ansatz behandelten Frühgeborenen)

2.) Körperliche und geistige Entwicklung der in Ulm geborenen sehr unreifen Frühgeborenen

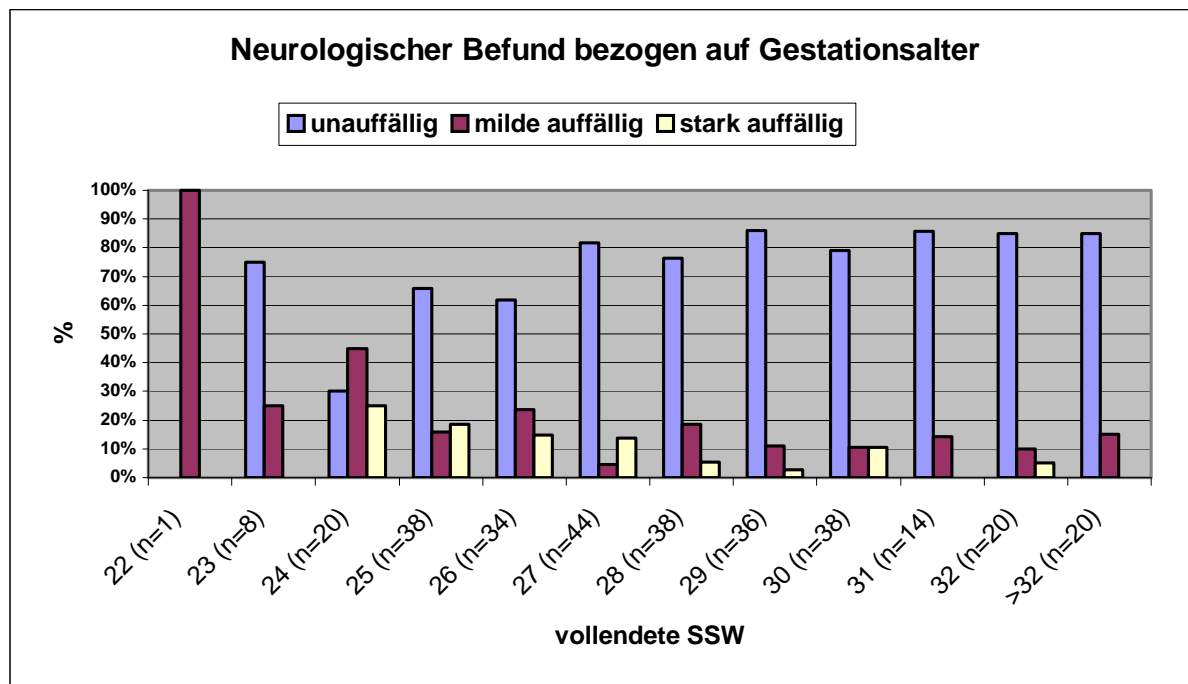
2.1. Motorische und geistige Fähigkeiten im Alter von 2 Jahren der 2006 und 2007 geborenen Kinder mit einem Geburtsgewicht <1500g (Untersuchung: Bayley 2/3 oder Griffith)



2.2. IQ im Alter von 5 ½ Jahren der 1996-1999 geborenen Kinder mit einem Geburtsgewicht <1500g (Kaufman Assessment Battery Children (K-ABC, Melchers, P. et al. 1994)

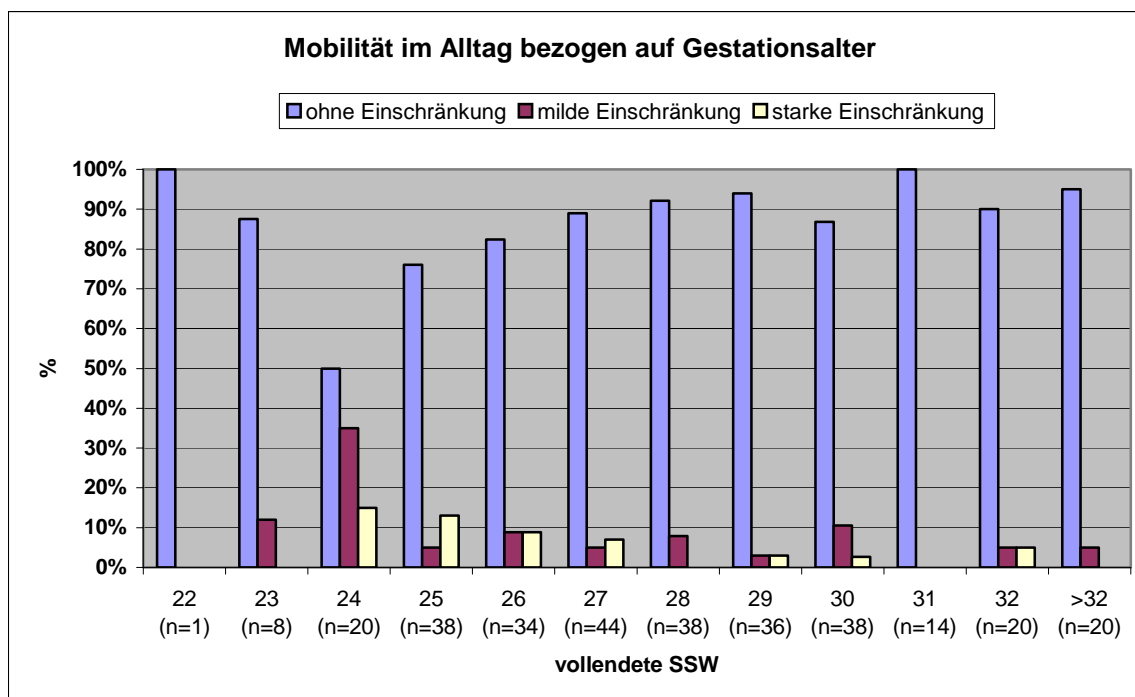


2.3. Motorische Fähigkeiten im Alter von 5 ½ Jahren der 1996-1999 geborenen Kinder mit einem Geburtsgewicht <1500 g



milde auffällig: Minor neurologic signs, z.B. breitbasiges Gangbild, Dysmetrie, Dysdiadochokinese, Störung der Tonusregulation
stark auffällig: Jede Parese mit oder ohne Spastik, jede ataktische Bewegungsstörung, jede Hirnnervenparese

2.5. Mobilität im Alltag „Gross motor function classification system“ (Palisano et al., 1997)



unauffällig: altersgerechte Mobilität
milde Einschränkung: Setzen und Aufstehen aus einem Stuhl und vom Boden ohne Hilfe, Freies Laufen, Rennen und Springen möglich, jedoch reduziert in Genauigkeit und Geschwindigkeit
starke Einschränkung: Freihändiges Sitzen, Aufstehen vom Boden und aus einem Stuhl möglich, jedoch nur mit Hilfe der Hände. Laufen ohne Hilfsmittel, aber nur kurze, ebene Strecken. Treppensteigen nur mit Festhalten, Rennen und Springen nicht möglich bzw. jede darüber hinausgehende Einschränkung der Mobilität